

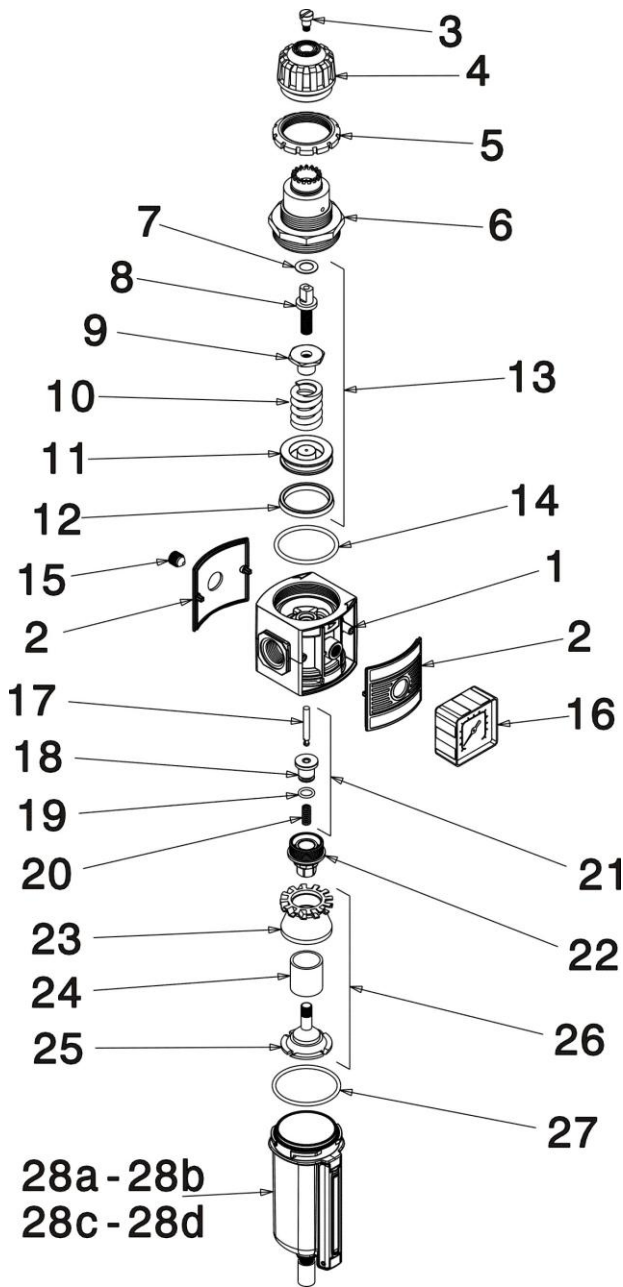
€/24 €/24/SC €/24-P €/24/SC-P



CODE BY1169022 ED. N°4 - 13/01/2017

- (IT) **FILTRO REGOLATORE DI PRESSIONE MODULARE**
Manuale d'Istruzione d'Uso e Manutenzione
- (EN) **MODULAR PRESSURE REGULATING FILTER**
Operation and Maintenance Manual
- (FR) **REGULATEUR D'AIR MODULAIRE AVEC FILTRE**
Manuel d'utilisation et d'entretien

| DATI TECNICI - TECHNICAL DATA - CARACTERISTIQUES TECHNIQUES | | | | | | | | | |
|--|----------------------|--|--------------------|---------|----------------|------------|----------------------|-----------|----------------|
| | | €/24 | | €/24-SC | | €/24-P | | €/24-P-SC | |
| Fluidi - Fluid | | Aria compressa - Compressed air - Air comprimé | | | | | | | |
| Pressione di lavoro Work pressure Pression de service | bar psi | da from | 1,5 22 | a to | 12 170 | da from | 1,5 22 | a to | 14 200 |
| Temperatura di esercizio Working temperature Température de service | °C °F | da from | -25°C -13°F | a to | +50°C 122°F | da from | -25°C -13°F | a to | +65°C 149°F |
| MASSIMA PRESSIONE D'ESERCIZIO MAXIMUM WORKING PRESSURE PRESSION DE SERVICE MAXIMALE | | | 12 bar 170 psi | | | | 14 bar 200 psi | | |
| Peso Netto - Net Weight - Poids net | | | | | | | | | |
| €/24/2 | 0,785 kg 1,731 lb | | €/24/SC/2 | | | | 0,815 kg 1,797 lb | | |
| €/24/3 | 0,772 Kg 1,702 lb | | €/24/SC/3 | | | | 0,802 kg 1,768 lb | | |
| €/24/2-P | 1,100 kg 2,425 lb | | €/24/SC/2-P | | | | 1,140 kg 2,513 lb | | |
| €/24/3-P | 1,085 kg 2,392 lb | | €/24/SC/3-P | | | | 1,115 kg 2,458 lb | | |



| Pos. | Codice - Code |
|------|---------------|
| 1 | BH118685 |
| 2 | BE118158 |
| 3 | BS118217 |
| 4 | BE118237 |
| 5 | BE118236 |
| 6 | BE118222 |
| 7 | BB118219 |
| 8 | BS118218 |

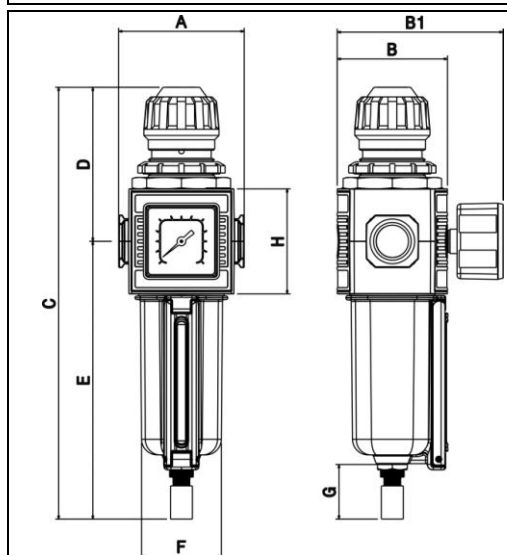
| Pos. | Codice - Code |
|------|---------------|
| 9 | BS118220 |
| 10 | BA118221 |
| 11 | BE118223 |
| 12 | BB118224 |
| 13 | BH118574 |
| 14 | BD118194 |
| 15 | BF118298 |
| 16 | BM118234 |

| Pos. | Codice - Code |
|------|---------------|
| 17 | BS118235 |
| 18 | BH118229 |
| 19 | BD078021 |
| 20 | BA118233 |
| 21 | BH118575 |
| 22 | BS118239 |
| 23 | BE118195 |
| 24 | BG118196 |

€/24/P
€/24/SC/P
€/24
€/24/SC

| Pos. | Codice - Code |
|------|---------------|
| 25 | BE118238 |
| 26 | BH118620 |
| 27 | BD118132 |
| 28a | BH118184 |
| 28b | BH118306 |
| 28c | BH118313 |
| 28d | BH118312 |

| Pos. | Materiali impiegati - Materials - Matériaux utilisés |
|---|---|
| 1 - 28 | Metallo - Metal - Métallique [Zn Al4 Cu1 UNI EN 1774] |
| 2 - 4 - 5 - 6 - 7 - 11 - 16 - 22 - 23 - 24 - 25 - 26 - 28 | Tecnopolimero - technopolymer - techno-polymère |
| 3 - 8 - 9 - 15 - 16 - 17 - 18 - 28 | Ottone - brass - Laiton [CuZn39Pb3 UNI EN 12164] |
| 10 | Acciaio classe C - Steel - Acier UNI 3823 |
| 12 - 14 - 18 - 19 - 27 - 28 | Gomma - Rubber - Caoutchouc (NBR) |
| 16 | Rame - copper - cuivre |
| 20 - 28 | Acciaio inox X10CrNi 18-8 (UNI EN 10088-3) Stainless steel - Acier inoxydable |



| Mod. | [Symbol] | Dimensioni - Dimensions - Dimensions | | | | | | | | |
|-------------|----------|--------------------------------------|----|----|-----|----|-----|------|------|----|
| | | A | B | B1 | C | D | E | F | G | H |
| €/24/2 | 3/8" | 72 | 63 | 95 | 238 | 88 | 150 | 47 | 21,5 | 60 |
| €/24/3 | 1/2" | 72 | 63 | 95 | 238 | 88 | 150 | 47 | 21,5 | 60 |
| €/24/2-P | 3/8" | 72 | 63 | 95 | 247 | 88 | 159 | 47 | 31 | 60 |
| €/24/3-P | 1/2" | 72 | 63 | 95 | 247 | 88 | 159 | 47 | 31 | 60 |
| €/24/SC/2 | 3/8" | 72 | 63 | 95 | 238 | 88 | 150 | 45,5 | 21,5 | 60 |
| €/24/SC/3 | 1/2" | 72 | 63 | 95 | 238 | 88 | 150 | 45,5 | 21,5 | 60 |
| €/24/SC/2-P | 3/8" | 72 | 63 | 95 | 247 | 88 | 159 | 45,5 | 31 | 60 |
| €/24/SC/3-P | 1/2" | 72 | 63 | 95 | 247 | 88 | 159 | 45,5 | 31 | 60 |

DICHIARAZIONE DI CONFORMITA' - DECLARATION OF CONFORMITY DECLARATION DE CONFORMITE

La sottoscritta società - The undersigned firm - La société soussignée:

Officine Meccaniche A.N.I. S.p.a.

Via Arzignano 190 - 36072 - Chiampo (VI) - ITALY

IT

DICHIARA SOTTO LA SUA ESCLUSIVA RESPONSABILITA' CHE IL PRODOTTO :
Filtro regolatore di pressione modulare Mod. €/24

ai quali la presente dichiarazione si riferisce, sono stati realizzati presso la propria sede produttiva, il cui Sistema di Gestione per la Qualità è stato certificato secondo la norma **EN ISO 9001:2008**. Tale certificazione è stata rilasciata dall'Ente **Bureau Veritas Italia S.p.A.** con certificato N° **180384** ed ha validità fino al **11/10/2017**.

DICHIARA INOLTRE:

- che il prodotto non può essere messo in funzione come componente di una macchina, se non inserito in una stessa, rispondente ai requisiti essenziali della Direttiva **2006/42/CE**.
- è conforme alle disposizioni riportate nell'articolo 3.3 della Direttiva **PED (DIRETTIVA 97/23/CE)**

EN

HEREBY DECLARES, UNDER THEIR EXCLUSIVE RESPONSIBILITY, THAT THE PRODUCT
Modular Pressure Regulating Filter, Model . €/24,

to which this declaration refers, have been produced in the company's manufacturing facility, whose Quality Management System has been **ISO 9001:2008** certified. This certification has been awarded by the **Bureau Veritas Italia S.p.A.** body with certificate N° **180384** and is valid until **11/10/2017**.

AND ALSO HEREBY DECLARES :

- that the product cannot be put into operation as part of a machine, unless it is inserted in a machine that itself meets the essential requirements of Directive **2006/42/EC**.
- is in conformity with the dispositions of Article 3.3 of the **PED Directive (DIRETTIVA 97/23/EC)**

FR

DECLARE SOUS SA RESPONSABILITE EXCLUSIVE QUE LE PRODUIT:
Régulateur d'air modulaire avec filtre Mod. €/24

auquel la présente déclaration se réfère, a été réalisé dans sa propre usine, dont le système de Management de la Qualité a été certifié selon la norme **EN ISO 9001:2008**. Cette certification a été délivrée par l'organisme **Bureau Veritas Italia S.p.A.** avec certificat N° **180384** et est valable jusqu'au **11/10/2017**.

ELLE DÉCLARE EN OUTRE :

- que le produit ne peut être mis en service comme composant d'une machine, s'il n'est pas monté dans une machine, satisfaisant aux exigences essentielles de la Directive **2006/42/CE**.
- qu'il est conforme aux dispositions de l'article 3.3 de la Directive **PED (DIRETTIVA 97/23/CE)**

Il modello della presente dichiarazione è conforme a quanto previsto nella norma EN 45014 - The format of this declaration conforms with regulation EN 45014 - Le modèle de cette déclaration est conforme dans la mesure où il est prévu dans la Norme EN 45014

CHIAMPO (VI)

13 / 01 / 2017

Un Procuratore - Legal Representative - Un Fondé de pouvoir :

Funzionamento dello scaricatore - Condensate drain operation - Fonctionnement de la purge

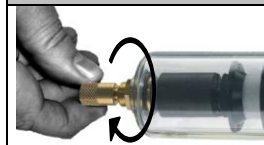


Fig.1

(IT) Per il funzionamento automatico, svitare completamente la vite (fig.1). Se si desidera scaricare manualmente la condensa, avvitare completamente la vite (fig.2)



Fig.2

(EN) For the automatic operation, unscrew completely the screw (picture 1). To release manually the condensate, screw completely the screw (picture 2).

(FR) Pour le fonctionnement automatique de la purge, dévisser complètement la vis (photo1). Pour décharger manuellement le condensât, visser complètement la vis (photo 2).

